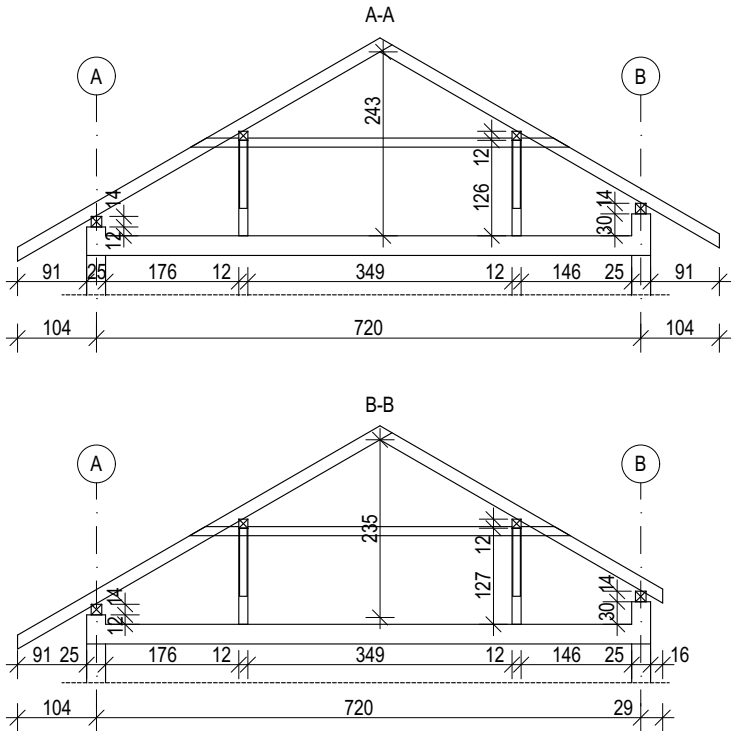
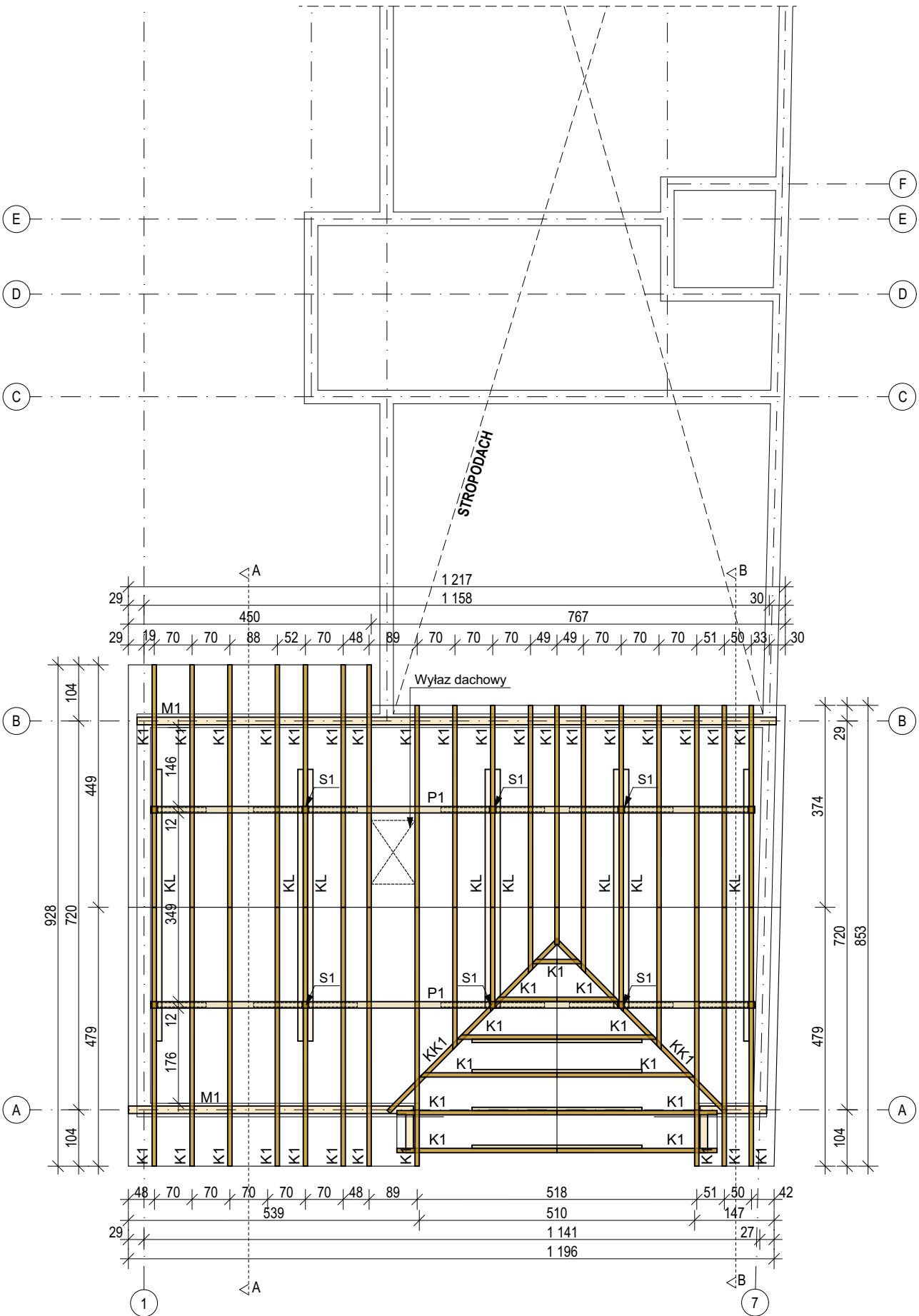


DREWNO IGLASTE KLASY C24

Spadek dachu 30°
Murlaty układać na ścianie na paskach papy oraz
kotwić do wieńca i stropu kotwami M16 w rozstawie
ok. 2,0 m.
Maksymalny rozstaw krokwi 90 cm.
Wszystkie elementy więźby dachowej impregnować
przed montażem.
Rysunki rozpatrywać łącznie z rysunkami
poszczególnych branż.

LEGENDA

K1	Krokiew 8x14 cm
KK1	Krokiew koszuwa 8x14 cm
M1	Murlata 14x14 cm
P1	Platew 12x12 cm
KL	Kleszcze 2x10x12 cm
J1	Jętka 6x12 cm



INWESTOR:	Gmina Radomyśl Wielki ul. Rynek 32, 39-310 Radomyśl Wielki		
NAZWA INWESTYCJI:	REWITALIZACJA TERENÓW I BUDYNKÓW W RADOMYSŁU WIELKIM- ROZBIÓRKA ISTNIEJĄCYCH BUDYNKÓW HANDLOWYCH I BUDOWA BUDYNKU USŁUGOWEGO (M. IN. DOM DZIENNEGO POBYTU) WRAZ Z NIEZBĘDĄ INFRASTRUKTURĄ		
ADRES OBIEKTU:	39-310 RADOMYSŁ WIELKI, UL. RYNEK 13, DZ. NR 922 (jednostka ewidencyjna: 181108_4 MIASTO RADOMYSŁ WIELKI, obręb: 0072_RADOMYSŁ WIELKI)		
TYTUŁ RYSUNKU:	RZUT WIĘZBY DACHOWEJ		
SKALA:	1:100	NR RYS.	K.4.
DATA:	MAJ 2018		
PROJEKTOWAŁ	inż. Marek ŻÓŁKIEWICZ Uprawnienia do projektowania w specjalności konstrukcyjno - budowlanej bez ograniczeń upr.: B-116/80		
OPRACOWAŁ	mgr inż. Ewelina KARWAN		
SPRAWDZIŁ	mgr inż. Jacek MAJEWSKI Uprawnienia do projektowania w specjalności konstrukcyjno - budowlanej bez ograniczeń upr.: B-191/93		
BRANŻA:	KONSTRUKCJA	BUDOWLANY	